



# 日本語 4 8 1

4月10日(水)

霞ヶ関にどんなものがあるか調べよう。

霞ヶ関一丁目

霞ヶ関二丁目

霞ヶ関三丁目

丸の内にある会社を調べてみよう

ビッグカンパニー

• <http://www.bigcompany.jp/13101/1000005/>

Yahoo!知恵袋

• [https://detail.chiebukuro.yahoo.co.jp/qa/question\\_detail/q\\_1459769079](https://detail.chiebukuro.yahoo.co.jp/qa/question_detail/q_1459769079)

副都心

2 池袋 (いけぶくろ)

2 新宿 (しんじゅく)

副都心  
(ふくとしん)

2 渋谷 (しぶや)

4 大崎 (おおさき)

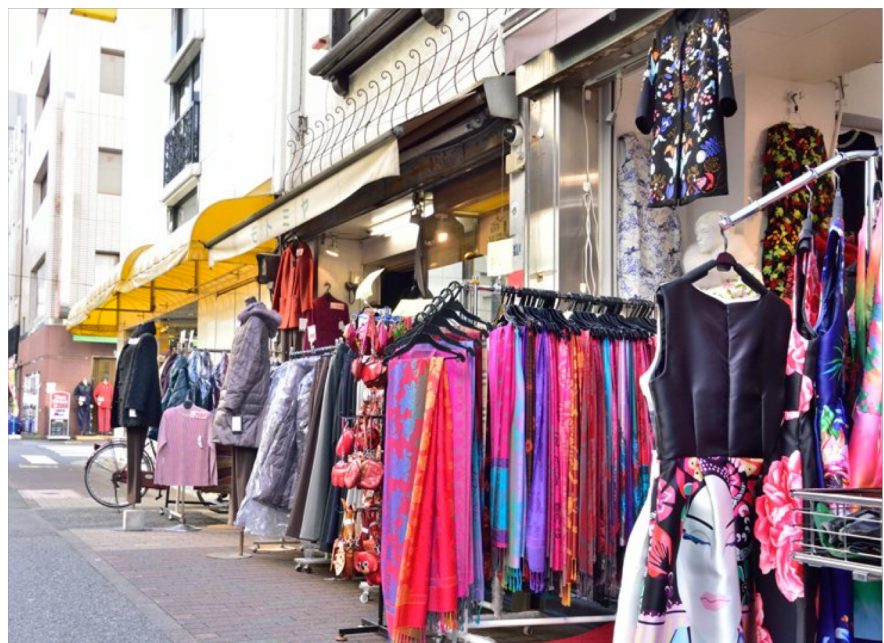


# 問屋街・専門店ビデオ

- 問屋街ビデオ
  - どこが紹介された？
  - そこはどんな街？
  - 見てわかったこと・わからなかったこと
- 専門店ビデオ
  - 出演者は、自由が丘についてどう思っていた？
  - 自由が丘ってどんなところ？
  - 何が紹介された？
  - わかったこと・わからなかったこと

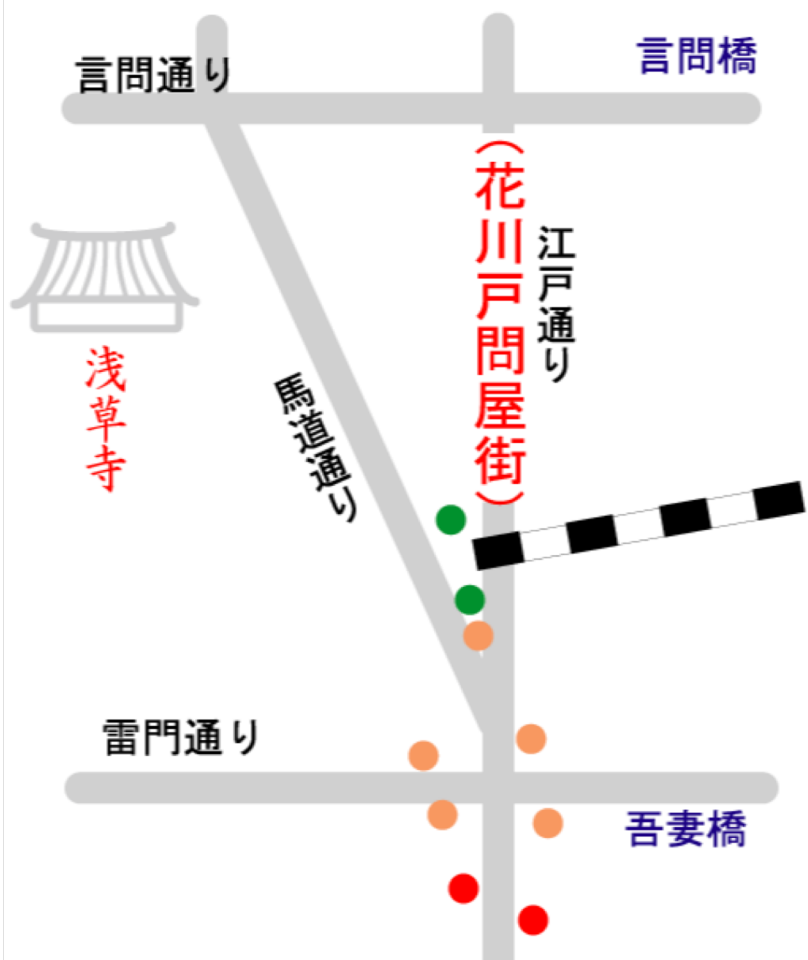


合羽橋 (かっぱばし)



馬喰町（ばくろちょう）・横山町

# 花川戸問屋街地図



- 東武伊勢崎線浅草駅出口
- 営団地下鉄銀座浅草駅出口
- 都営浅草線浅草駅出口



# 花江戸はきもの問屋街



蔵前おもちゃ問屋街



# 浅草橋・秋葉原



次のリンクを使って問屋街を調べてみよう。

- 合羽橋
  - <http://www.kappabashi.or.jp/index.html>
- 花川戸
  - <http://www.ikkoshop.com/hanakawadopage/tonyagai.htm>
- 蔵前
  - [https://tokyodeep.info/post\\_442/](https://tokyodeep.info/post_442/)
- 馬喰町
  - <https://www.timeout.jp/tokyo/ja/things-to-do/bakurocho>
- 浅草橋・秋葉原
  - <http://macaronblog.hatenablog.jp/entry/2017/10/07/093520>
  - <https://triipgo.com/3556>
- 問屋街のルール
  - <https://getnavi.jp/zakka/56602/>