

日本語 4 8 1

4月24日(水)

住みたい町



東京でアパートを借りる

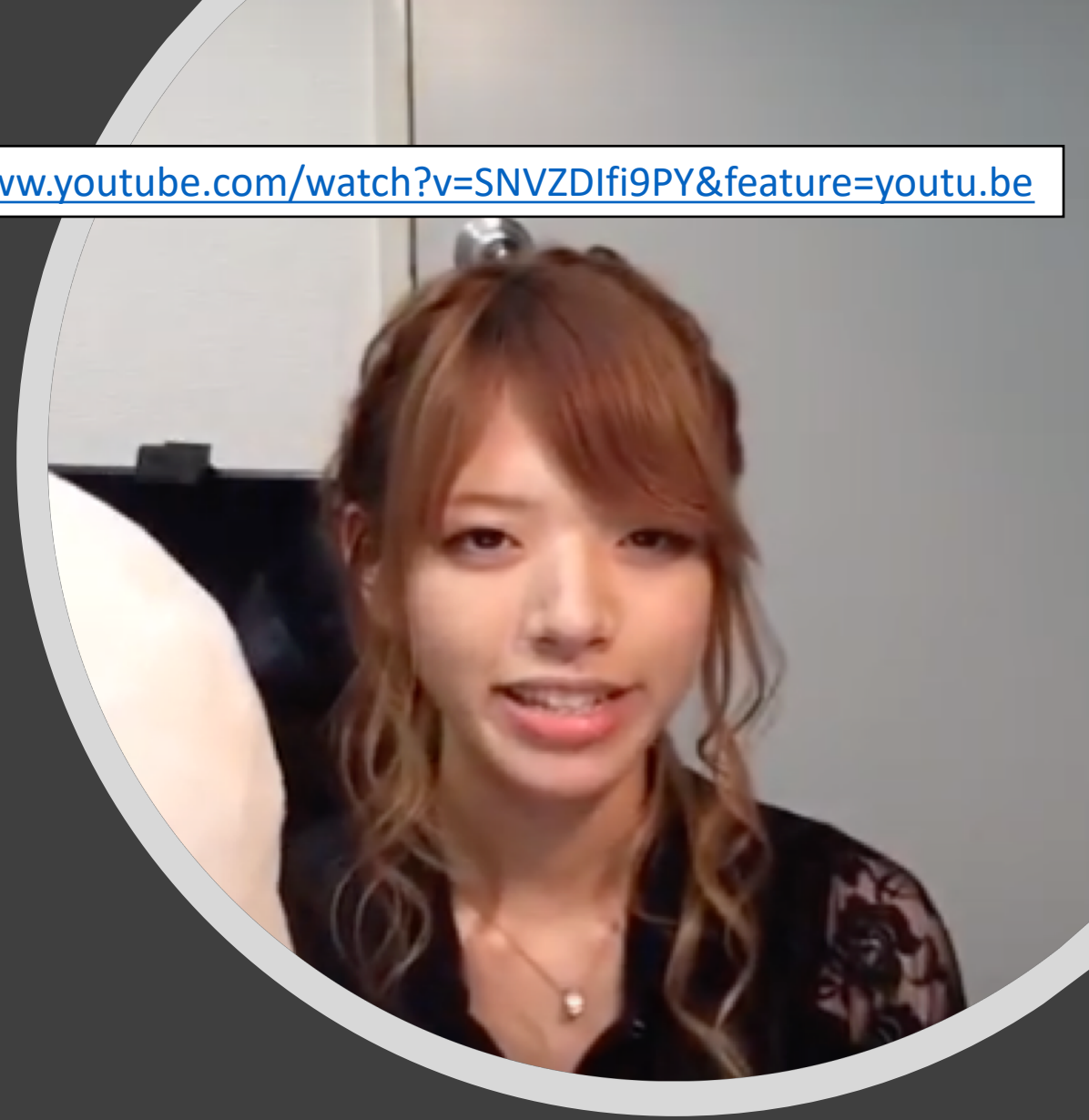
- 外国人がアパートを借りる
 - <https://www.youtube.com/watch?v=odahzHioQQ4>
 - ミケイラさんの話では：
 - 前は何が必要だった？
 - 今は？
 - アパートを探す時の注意は？



なっちゃんの「初めての一人暮らし」

<https://www.youtube.com/watch?v=SNVZDIfi9PY&feature=youtu.be>

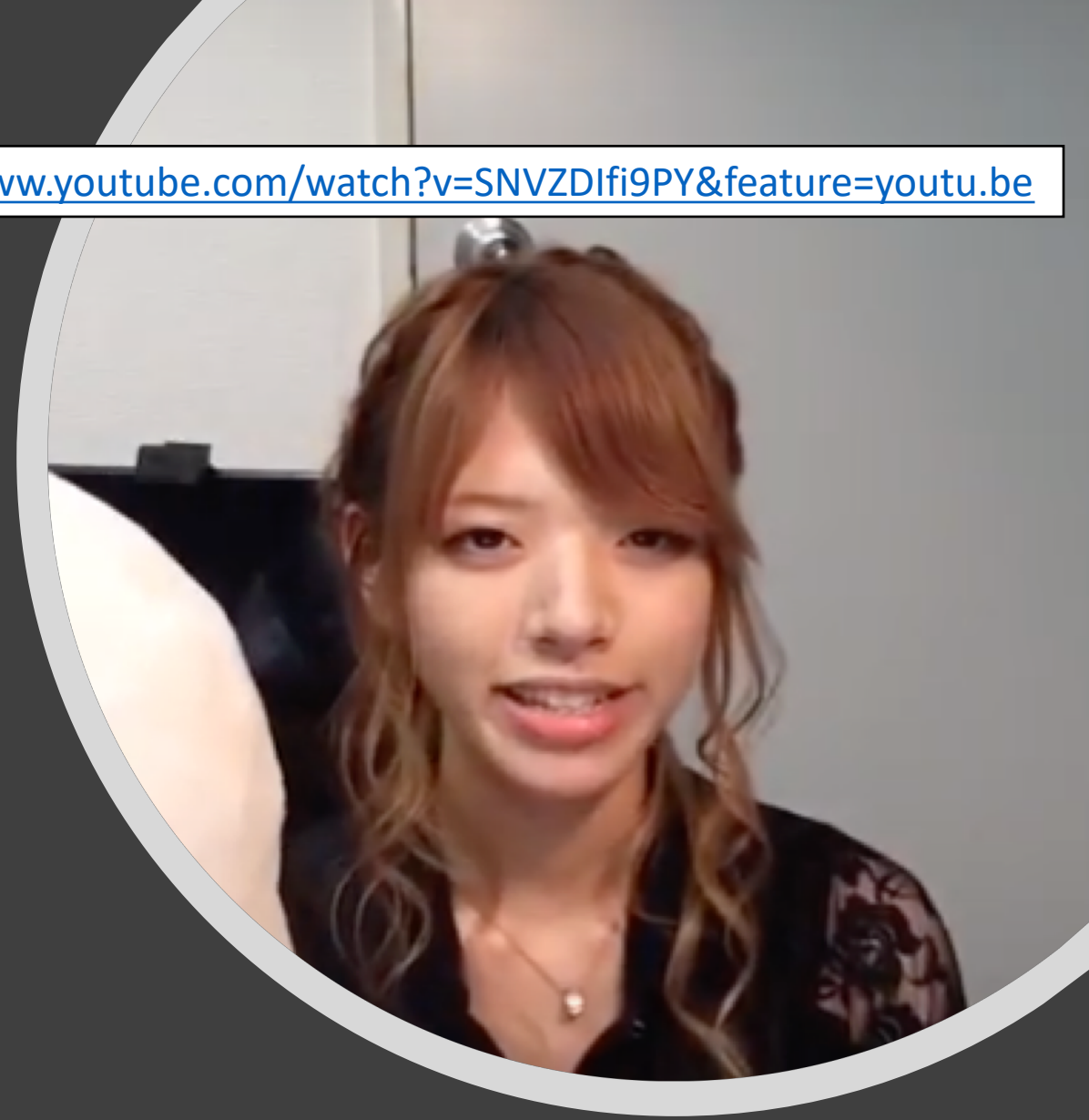
- 人が生きていくために必要なもの：
衣食住(いしょくじゅう)
衣
食
住
- 東京23区で一番家賃が高いところ
一番低いところ
- なっちゃんが住んでいるところは？



なっちゃんの「初めての一人暮らし」

<https://www.youtube.com/watch?v=SNVZDIfi9PY&feature=youtu.be>

- 間取(まどり)りの解説(かいせつ)
 - 1R
 - 1K
 - 1DK
 - 1LDK



なっちゃんの「初めての一人暮らし」

<https://w>

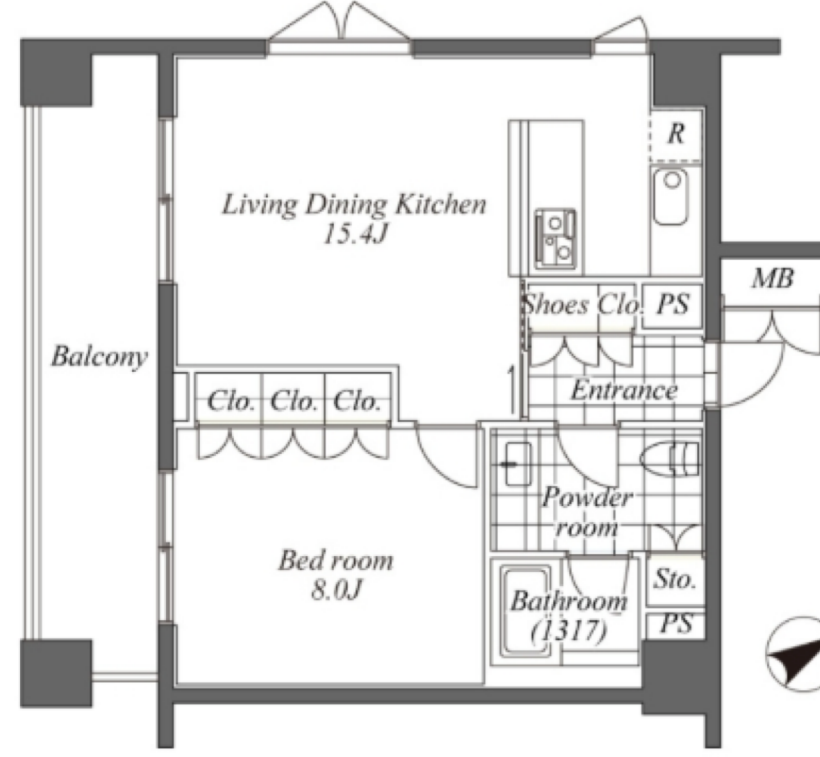
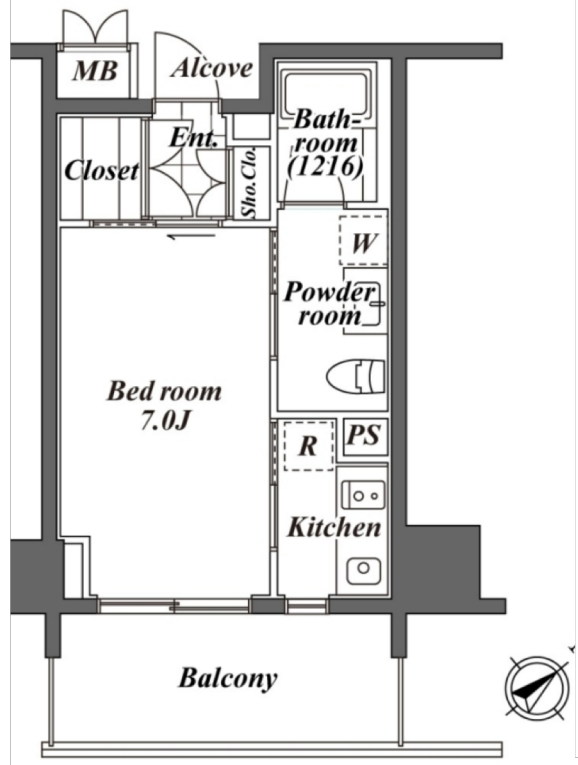
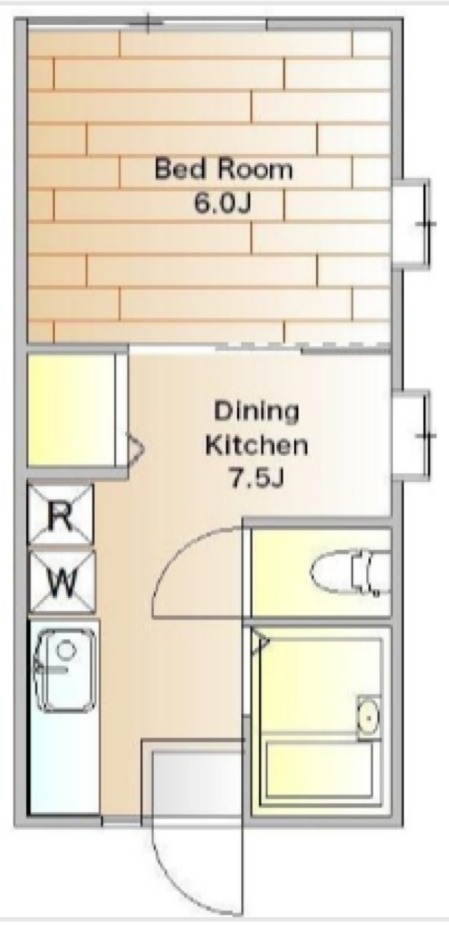
[e](#)



いせつ)

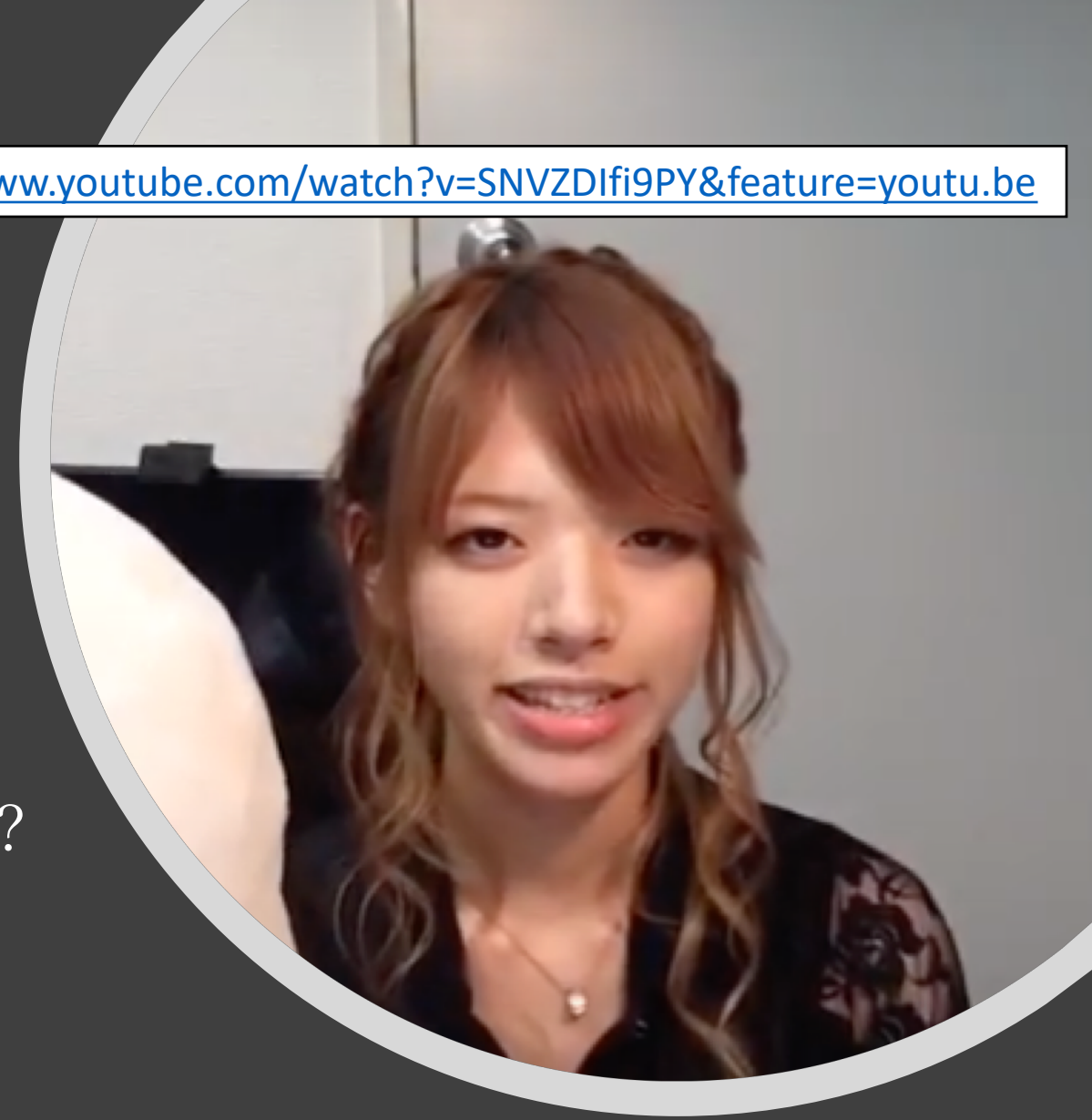


ISDK



なっちゃんの「初めての一人暮らし」

<https://www.youtube.com/watch?v=SNVZDIfi9PY&feature=youtu.be>



- 一人暮らしの人にオススメの部屋の広さは？
- 家賃相場(そうば)はどうやって決められる？

なっちゃんの「初めての一人暮らし」

- オートロック
- 二階以上
- 広さ
- 築年数
- RC構造（鉄筋コンクリート）
- 耐久性(たいきゅうせい)、耐震性(たいしんせい)、耐火性(たいかせい)、
- 遮音性(しゃおんせい)、断熱(だんねつ)・気密性(きみつせい)
- あとは？
- 採光(さいこう)
- 分譲タイプ



Suumoを使って、
なっちゃんの
チェックポイント
にあう物件を
探してみよう

<https://suumo.jp/chintai/tokyo/>

The screenshot shows the SUUMO website interface for searching rental properties in Tokyo. The top navigation bar includes links for 'お気に入り' (Favorites), '物件' (Properties), '会社' (Company), '検索条件' (Search Conditions), '閲覧履歴' (View History), '会員登録' (Member Registration), and 'ログイン' (Login). Below the navigation bar, there is a header for 'SUUMO 全国△ 関東版' (SUUMO National △ Kanto Edition) and a row of search filters: '借りる' (Rent), 'マンションを買う' (Buy Apartment), '一戸建てを買う' (Buy Single-Family Home), '建てる' (Build), 'リフォームする' (Renovate), '売る' (Sell), and 'プロに相談' (Consult Professional). The '借りる' filter is selected, and a sub-menu shows '賃貸' (Rental), '新築' (New Construction), and '中古' (Used). Below the filters, the breadcrumb trail reads '不動産・住宅サイト SUUMO > 賃貸 > 東京都の賃貸情報'. The main heading is '東京都の賃貸住宅[賃貸マンション・アパート]情報探し' (Search for Rental Housing [Rental Apartment/Condo] Information in Tokyo). A sub-heading states '掲載物件数 923,129件' (Number of Listed Properties: 923,129). The search filters are organized into a grid of buttons: '沿線・駅 から探す' (Search by Line/Station), 'エリア から探す' (Search by Area), '通勤・通学時間から探す' (Search by Commute/School Time), '家賃相場から探す' (Search by Rent Range), '路線図から探す' (Search by Route Map), '地図から探す' (Search by Map), '新着物件から探す' (Search by New Listings), and '不動産会社から探す' (Search by Real Estate Company). At the bottom right, there is a link to '建物の種類を絞り込む: 賃貸マンション | アパート | 賃貸一戸建て' (Narrow down by building type: Rental Apartment | Apartment | Rental Single-Family Home).