

유아 구강보건에 대한 소개



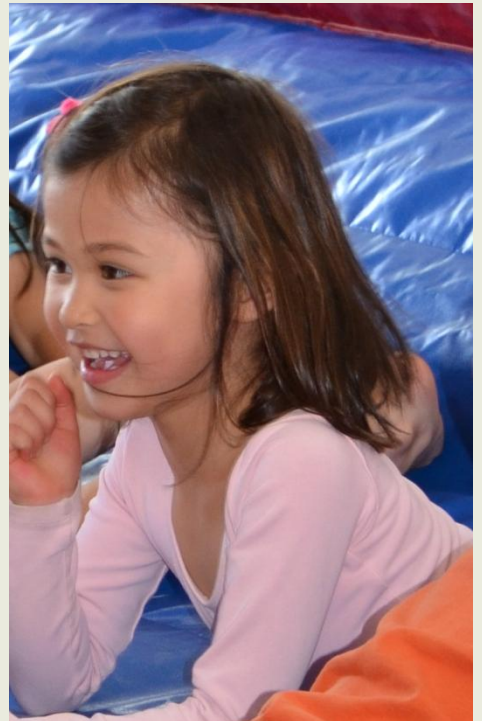
**An Introduction to Infant
Oral Health**



유아 치아의 중요성

Baby teeth are important

유아 치아는 말하기, 씹기, 그리고 영구 치아의 공간을 확보하기 위해 존재합니다.

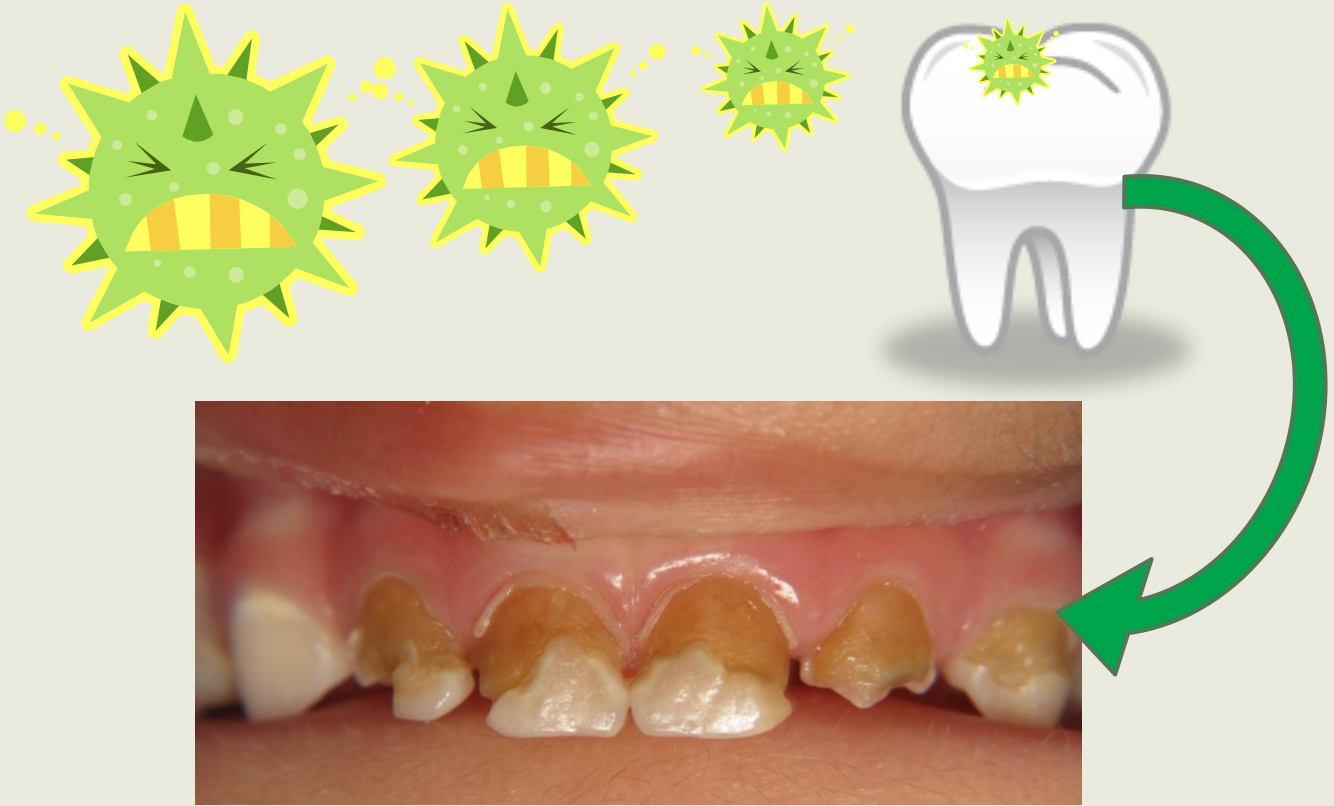


Baby teeth are used to chew foods, talk, smile, and they even hold space for the permanent teeth.

충치의 발생 원인

What causes cavities?

충치는 박테리아로 인하여 생기는 것입니다. 박테리아는 단것을 먹고 번식하여 충치를 만듭니다.



Cavities are caused by bacteria that live in the mouth. Bacteria eat sugar, multiply, and cause cavities.

충치를 방지하는 불소 치약 Fluoride toothpaste fights cavities

치약은 꼭 불소가 들어있는 것을
사용하세요. 불소는 충치를
방지하는 자연예방약입니다.



Brush your child's teeth using
toothpaste that has fluoride – a
natural cavity fighting medicine.

불소 치약의 안전성

Fluoride toothpaste is safe

쌀알 크기 만큼 치약을 문혀서
하루에 두번 사용하세요. 이
정도 양은 아이가 삼켜도
괜찮습니다.



Use a smear of toothpaste twice a day. It's okay for your child to swallow this amount of toothpaste.

하루 두번 이빨 닦기

Brush your child's teeth twice a day

아침과 자기 전에 이와
잇몸을 닦아주세요.



Brush your child's teeth
and gums two times a
day – in the morning and
before bedtime.

주스 섭취량 제한

Limit your child's juice intake

과일주스에는 당분이 많습니다.
아이의 주스 섭취량은 하루에
120 mL로 제한하세요.



120 mL or 4 ounces
per day

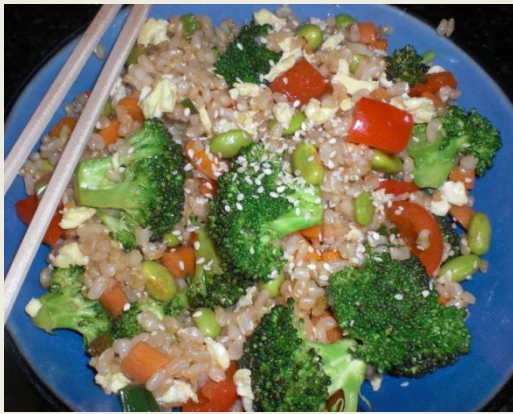


Fruit juice contains lots of sugar.
Limit your child's juice intake to less
than **4 ounces** each day.

더욱 건강한 식단 조리법

How to make meals healthier

야채를 잘게 썰어 볶음밥이나
피자에 섞어 넣어 더욱 건강한
식단을 조리하는 방법도 있습니다.



Add vegetables to fried rice or pizza
as a way to make meals healthier.

치과 첫 방문

First visit to the dentist by age 1

아이의 첫 치과 방문은 생후 1년이 되었을 때 해주세요.



Your child's first dental visit should take place by their first birthday.

KNEE-TO-KNEE 치과 검사

Knee-to-knee dental exams

치과의사는 **knee-to-knee** 자세로 아이들을 검사합니다. 집에서는 이 자세로 아이의 이를 닦아주면 편리합니다.



Most dentists use the knee-to-knee position to examine infant patients. You can easily use this position at home to brush your child's teeth.

정기적 치과 방문

Regular dental checkups

유아와 어린이는 정기적으로
6개월에 한번씩 치과를
방문하세요.



Infants and children should see a dentist every 6 months.

The production of the Korean-English Infant Oral Health Flipcharts was supported by the American Dental Association Foundation Samuel Harris Fund for Children's Dental Health



Thank you to the following individuals and website for contributing photographs and other materials to the Korean-English Infant Oral Health Flipcharts:

Dr. Adam Carle
Dr. Amy Kim
Mr. Jeffrey Kim
Ms. Alice Ko
Ms. Helen Leung
Dr. Travis Nelson

www.getoffyourtushandcook.com

For additional information please contact
Dr. Donald Chi
University of Washington School of Dentistry
Box 357475, Seattle, WA 98195-7475
Email: dchi@u.washington.edu
Phone: 206-616-4332

